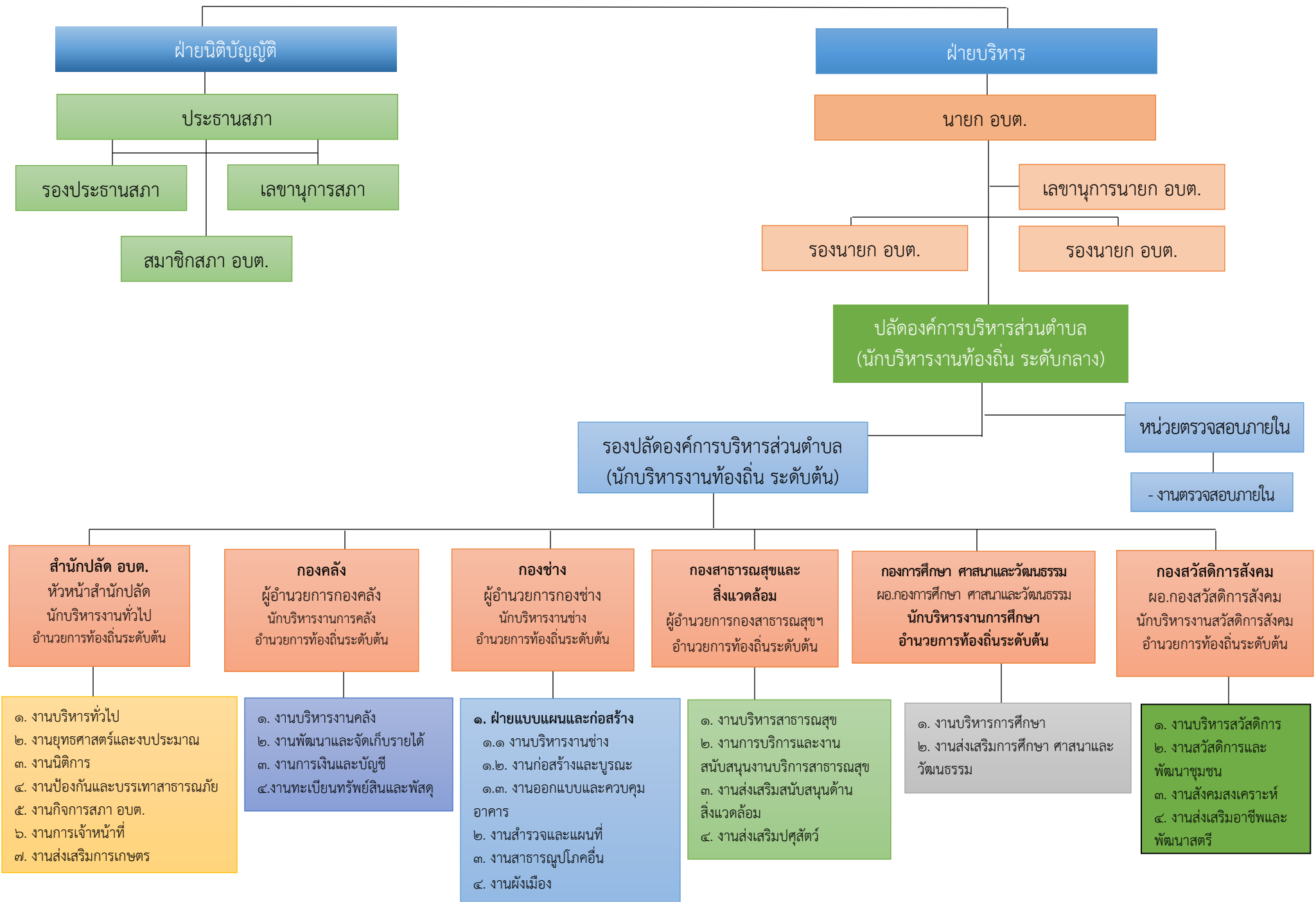


โครงสร้างส่วนราชการขององค์การบริหารส่วนตำบลคำน้ำสร้าง



- สำนักปลัด อบต.**
หัวหน้าสำนักปลัด
นักบริหารงานทั่วไป
อำนวยการท้องถิ่นระดับต้น
๑. งานบริหารทั่วไป
 ๒. งานยุทธศาสตร์และงบประมาณ
 ๓. งานนิติการ
 ๔. งานป้องกันและบรรเทาสาธารณภัย
 ๕. งานกิจการสภา อบต.
 ๖. งานการเจ้าหน้าที่
 ๗. งานส่งเสริมการเกษตร

- กองคลัง**
ผู้อำนวยการกองคลัง
นักบริหารงานการคลัง
อำนวยการท้องถิ่นระดับต้น
๑. งานบริหารงานคลัง
 ๒. งานพัฒนาและจัดเก็บรายได้
 ๓. งานการเงินและบัญชี
 ๔. งานทะเบียนทรัพย์สินและพัสดุ

- กองช่าง**
ผู้อำนวยการกองช่าง
นักบริหารงานช่าง
อำนวยการท้องถิ่นระดับต้น
- ๑. ฝ่ายแบบแผนและก่อสร้าง**
- ๑.๑ งานบริหารงานช่าง
 - ๑.๒ งานก่อสร้างและบูรณะ
 - ๑.๓ งานออกแบบและควบคุมอาคาร
 ๒. งานสำรวจและแผนที่
 ๓. งานสาธารณูปโภคอื่น
 ๔. งานผังเมือง

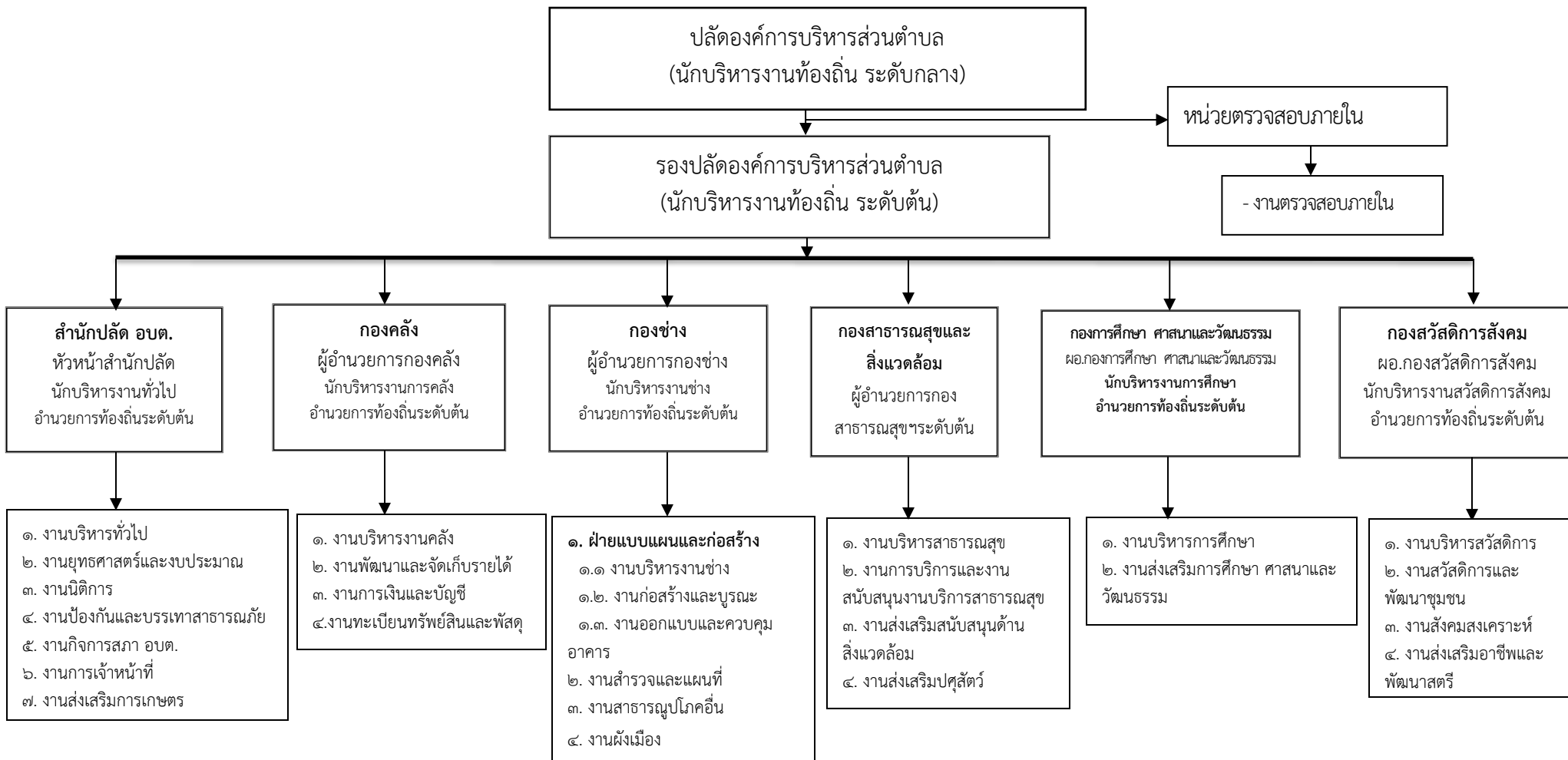
- กองสาธารณสุขและสิ่งแวดล้อม**
ผู้อำนวยการกองสาธารณสุขฯ
อำนวยการท้องถิ่นระดับต้น
๑. งานบริหารสาธารณสุข
 ๒. งานบริการและงานสนับสนุนงานบริการสาธารณสุข
 ๓. งานส่งเสริมสนับสนุนด้านสิ่งแวดล้อม
 ๔. งานส่งเสริมปศุสัตว์

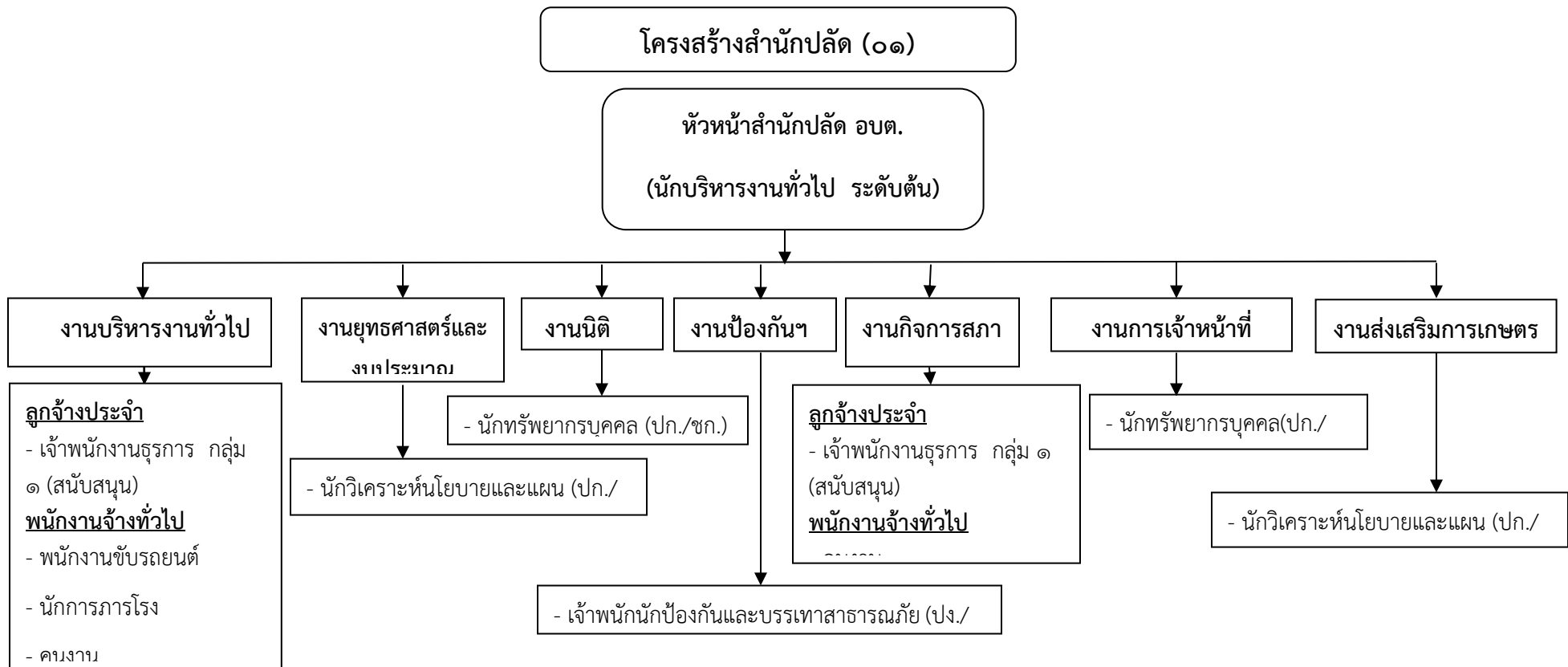
- กองการศึกษา ศาสนาและวัฒนธรรม**
ผ.กองการศึกษา ศาสนาและวัฒนธรรม
นักบริหารงานการศึกษา
อำนวยการท้องถิ่นระดับต้น
๑. งานบริหารการศึกษา
 ๒. งานส่งเสริมการศึกษา ศาสนาและวัฒนธรรม

- กองสวัสดิการสังคม**
ผ.กองสวัสดิการสังคม
นักบริหารงานสวัสดิการสังคม
อำนวยการท้องถิ่นระดับต้น
๑. งานบริหารสวัสดิการ
 ๒. งานสวัสดิการและพัฒนาชุมชน
 ๓. งานสังคมสงเคราะห์
 ๔. งานส่งเสริมอาชีพและพัฒนาสตรี

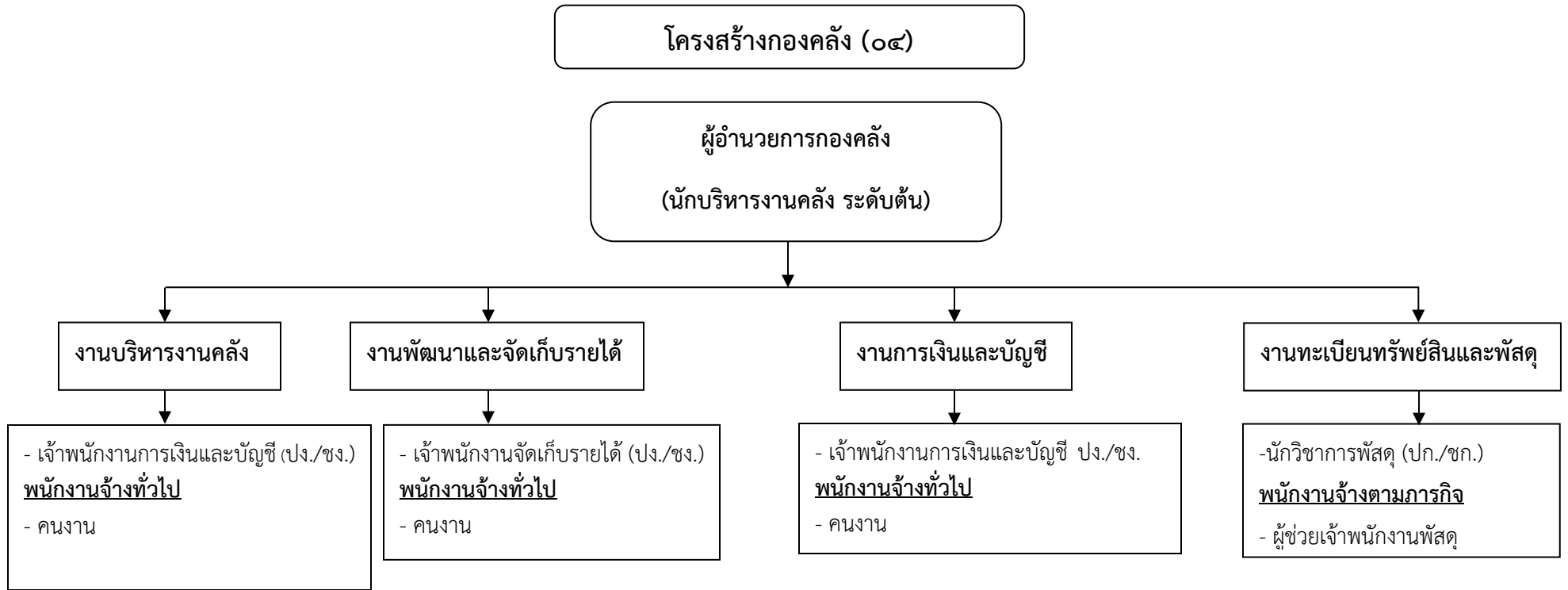
แผนภูมิโครงสร้างการแบ่งส่วนราชการตามแผนอัตรากำลัง ๓ ปี

กรอบโครงสร้างส่วนราชการของ อบต.ค่าน้ำสร้าง





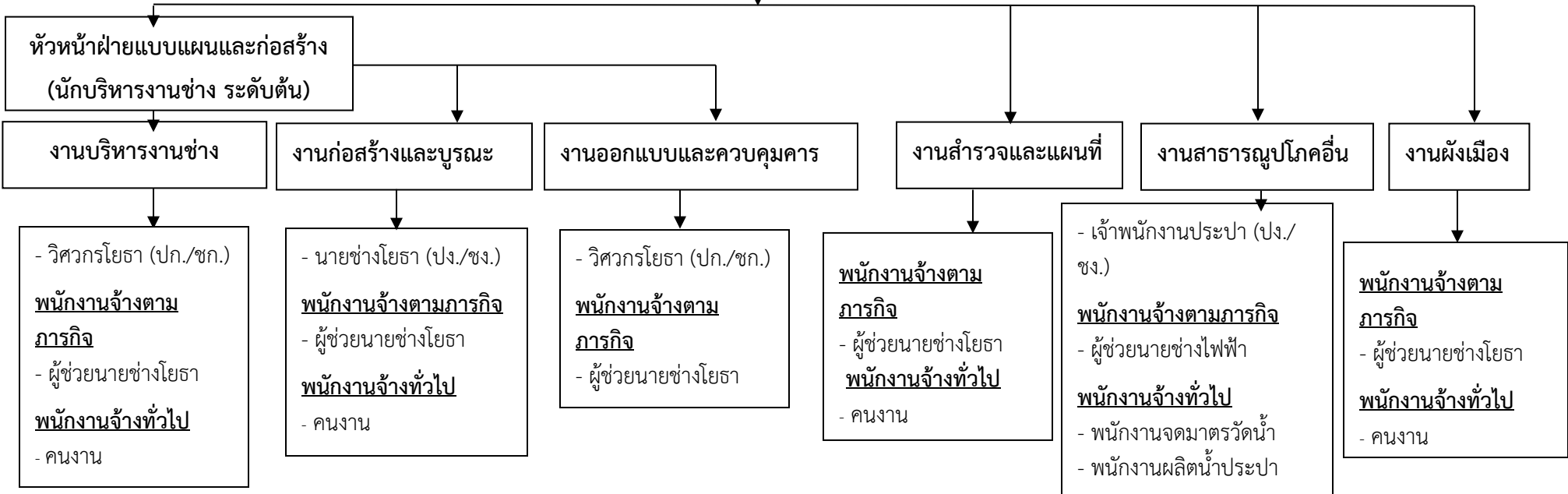
ระดับ	อำนาจการท้องถิ่น			วิชาการ				ทั่วไป			ลูกจ้างประจำ	พนักงานจ้าง	
	ต้น	กลาง	สูง	ปฏิบัติการ	ชำนาญการ	ชำนาญการพิเศษ	เชี่ยวชาญ	ปฏิบัติงาน	ชำนาญงาน	อาวุโส		ภารกิจ	ทั่วไป
จำนวน	๑	-	-	๒	-	-	-	๑	-	-	๑	-	๕



ระดับ	อำนาจการท้องถิ่น			วิชาการ				ทั่วไป			ลูกจ้างประจำ	พนักงานจ้าง	
	ต้น	กลาง	สูง	ปฏิบัติการ	ชำนาญการ	ชำนาญการพิเศษ	เชี่ยวชาญ	ปฏิบัติงาน	ชำนาญงาน	อาวุโส		ภารกิจ	ทั่วไป
จำนวน	๑	-	-	๑	-	-	-	๒	-	-	-	๑	๑

โครงสร้างกองช่าง (๐๕)

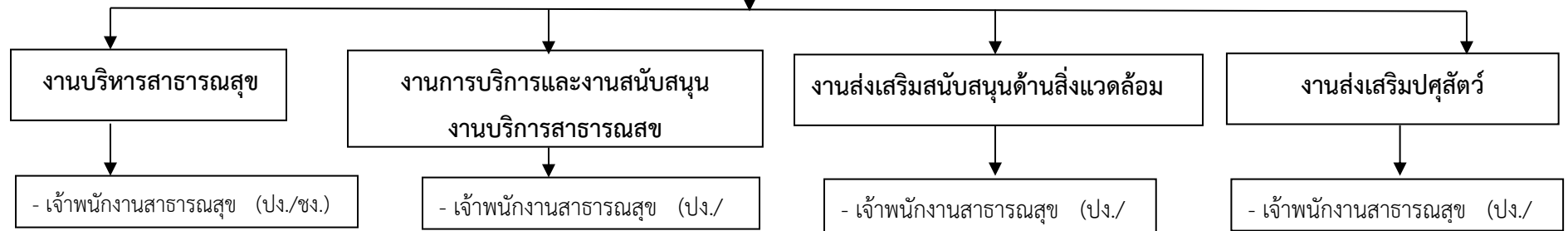
ผู้อำนวยการกองช่าง
(นักบริหารงานช่าง ระดับต้น)



ระดับ	อำนวยการท้องถิ่น			วิชาการ				ทั่วไป			ลูกจ้างประจำ	พนักงานจ้าง	
	ต้น	กลาง	สูง	ปฏิบัติการ	ชำนาญการ	ชำนาญการพิเศษ	เชี่ยวชาญ	ปฏิบัติงาน	ชำนาญงาน	อาวุโส		ภารกิจ	ทั่วไป
จำนวน	๒	-	-	๑	-	-	-	๒	-	-	-	๒	๕

โครงสร้างกองสาธารณสุขและสิ่งแวดล้อม (๐๖)

ผู้อำนวยการกองสาธารณสุข
(นักบริหารงานสาธารณสุข ระดับต้น)



ระดับ	อำนาจ Thornton			วิชาการ				ทั่วไป			ลูกจ้างประจำ	พนักงานจ้าง	
	ต้น	กลาง	สูง	ปฏิบัติการ	ชำนาญการ	ชำนาญการพิเศษ	เชี่ยวชาญ	ปฏิบัติงาน	ชำนาญงาน	อาวุโส		ภารกิจ	ทั่วไป
จำนวน	๑	-	-	-	-	-	-	๑	๑	-	-	-	-

โครงสร้างกองการศึกษา ศาสนาและวัฒนธรรม (๐๘)

ผู้อำนวยการกองการศึกษา
(นักบริหารงานศึกษา ระดับต้น)

งานบริหารงานการศึกษา

- นักวิชาการศึกษา (ปก/ชก.)

พนักงานจ้างทั่วไป

- คนงาน

งานส่งเสริมการศึกษา ศาสนาและวัฒนธรรม

- ผู้อำนวยการศูนย์พัฒนาเด็กเล็ก

- ครู

พนักงานจ้างตามภารกิจ

- ผู้ดูแลเด็ก (ทักษะ)

พนักงานจ้างทั่วไป

- คนงาน

- ผู้ดูแลเด็ก

ระดับ	ผู้อำนวยการต้น	ชำนาญการ	ปฏิบัติการ	ผอ.ศพด.	ครู	ลูกจ้างประจำ	พนักงานจ้างตามภารกิจ	พนักงานจ้างทั่วไป
จำนวน	๑	-	-	๑	๓	-	๑	๔

